



CEMBRE

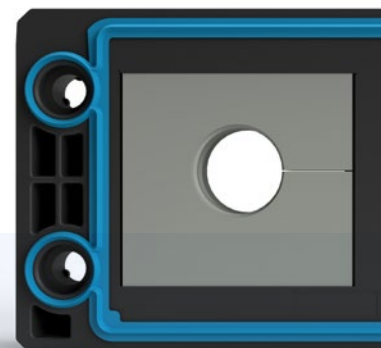
NUEVOS PASACABLES DIVISIBLES SERIE EWO

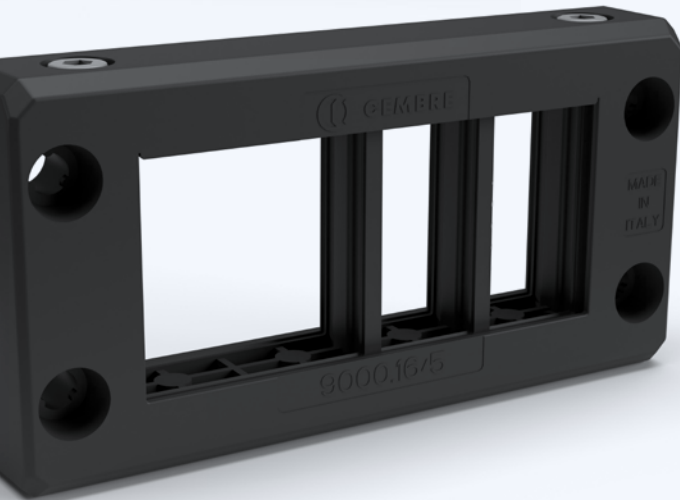
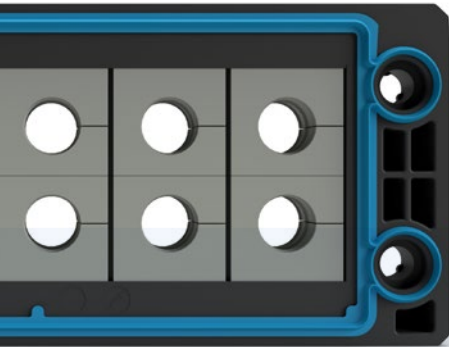


EWO[®]
EASY WIRE ORGANIZER

¡ELIGE LA PRACTICIDAD Y LA SEGURIDAD DE LOS PASACABLES EWO!

- **Plug & Fix:** instalación rápida en cables para la distribución de señales, sensores y alimentación
- **Practicidad en su máxima expresión:** armazón instalable después de la instalación de los cables, que se pueden anclar con arandelas de goma incluso en la fase final de cableado de la máquina
- **Para la automatización industrial:** perfectos para aplicaciones propias de la automatización industrial y para ordenar los cables incluidos en máquinas.
- **Seguridad sin concesiones:** con un alto nivel de seguridad y protección (IP66), incluso sin junta adicional externa
- **Las arandelas de goma quedan perfectamente delimitadas por el armazón,** que las envuelve sin que sobresalgan, garantizando la protección IP66 y la sujeción del cable según la norma EN62444

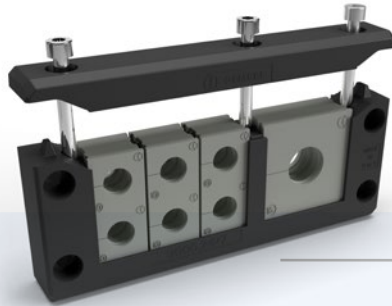




- **Estructura fina y poco voluminosa**, gracias a su diseño compacto y a la ausencia de junta externa (disponible igualmente como accesorio)
- **Fijación rápida y versátil con tornillos**: sistema anticáidas para una instalación más cómoda
- Sistema de **fijación del armazón** mediante tornillos y tuercas, orificios o remaches
- **Calidad del material**: armazón de PA6.6 con fibra de vidrio, con tornillos y tuercas de apriete de acero inoxidable
- **Sencillez a 180°**: las arandelas de goma se pueden colocar libremente y sin limitaciones, sin tener que preocuparse de la instalación

ALGUNOS BUENOS MOTIVOS PARA ELEGIR EWO

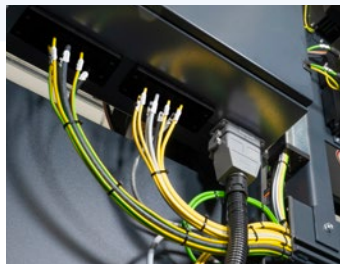
Armazón instalable después de la instalación de los cables, que se pueden fijar con arandelas de goma incluso en la fase final del cableado de la máquina



Instalación rápida con cables ya instalados para la distribución de señales, sensores y alimentación



Perfectos para aplicaciones propias de la automatización industrial y para ordenar los cables incluidos en máquinas



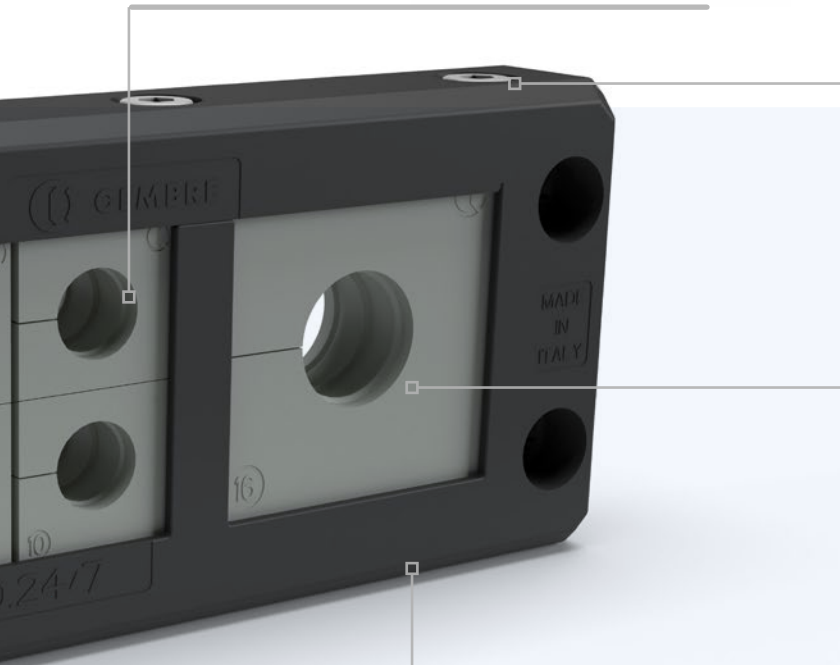
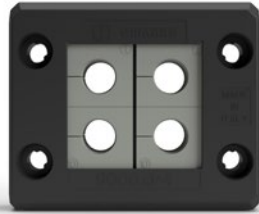
Con un alto nivel de seguridad y protección (IP66) gracias a la junta especial sobreimpresa, que no necesita la junta externa



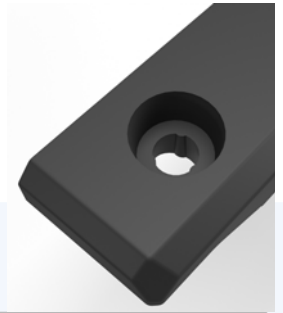
Estructura fina y poco voluminosa, gracias a su diseño compacto y a la ausencia de junta externa



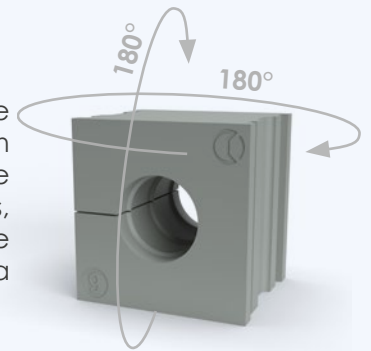
Arandelas de goma perfectamente delimitadas por el armazón, que las envuelve sin que sobresalgan, garantizando la protección IP66 y la sujeción del cable según la norma EN62444



Fijación rápida y versátil con tornillos: sistema anticaídas para una instalación más cómoda



Las arandelas de goma se pueden colocar libremente y sin limitaciones, sin tener que preocuparse de la instalación



Armazón de PA6.6 con fibra de vidrio, con tornillos y tuercas de apriete de acero inoxidable



Sistema de fijación del armazón mediante tornillos sobre tuercas, orificios o remaches



LA GAMA DE PASACABLES

Pasacables divisibles para cables instalados



Pasacables en mm	Orificios de la base en mm	N.º arandelas de goma	PASACABLES DIVISIBLES PARA CABLES TENDIDOS				
			Cuadrado	Rectangular	Rectangular pequeño	Circular	
75 x 61	43 x 43	4	9000.Q/4	-	-	-	
75 x 61	43 x 43	1	9000.Q/1	-	-	-	
99,5 x 61	65 x 46	6	-	9000.10/6	-	-	
99,5 x 61	65 x 46	3	-	9000.10/3	-	-	
120 x 61	86 x 36/46	8	-	9000.16/8	-	-	
120 x 61	86 x 36/46	5	-	9000.16/5	-	-	
120 x 61	86 x 36/46	2	-	9000.16/2	-	-	
147 x 61	112 x 36/46	10	-	9000.24/10	-	-	
147 x 61	112 x 36/46	7	-	9000.24/7	-	-	
147 x 61	112 x 36/46	4	-	9000.24/4	-	-	
75 x 42	43 x 24	2	-	-	9000.R/2	-	
99,5 x 42	65 x 24	3	-	-	9000.R/3	-	
120 x 42	86 x 24	4	-	-	9000.R/4	-	
147 x 42	112 x 24	5	-	-	9000.R/5	-	
50 x 45,5	Ø 25,4	1	-	-	-	9100.M25	9100.M25N
50 x 45,5	Ø 32,5	1	-	-	-	9100.M32	9100.M32N
72 x 72	Ø 50,5	1	-	-	-	9100.M50/1	9100.M50/1N
72 x 72	Ø 50,5	4	-	-	-	9100.M50/4	9100.M50/4N
72 x 72	Ø 64,0	1	-	-	-	9100.M63/1	9100.M63/1N
72 x 72	Ø 64,0	4	-	-	-	9100.M63/4	9100.M63/4N

Colores disponibles:
 • Negro (RAL 9005) ■

Colores disponibles:
 • Gris (RAL 7035) ■
 • Negro (RAL 9005) ■

Material del armazón: Poliamida PA6.6 reforzada con fibra de vidrio

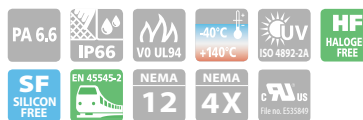
Material de la junta sobreimpresa azul: Elastómero TPE

Material de los tornillos de apriete del armazón: Inox (M5x55) Clase A2

Autoextinción cl. V0 (UL 94)

Temperatura de utilización: de -40°C a +140°C (estático)

Color: Negro RAL 9005; Gris RAL 7035 (para versión circular)



ACCESORIOS

Arandelas de goma



Arandela tipo A 20x20,6 mm	N.º orificios	Ø cable en mm	Arandela tipo A 20x20,6 mm	N.º orificios	Ø cable en mm
9.AD0	0	-	9.A4D2	4	2-3
9.A1D1	1	1-2	9.A4D3	4	3-4
9.A1D2	1	2-3	9.A4D4	4	4-5
9.A1D3	1	3-4	9.A4D5	4	5-6
9.A1D4	1	4-5	9.A4D6	4	6-7
9.A1D5	1	5-6			
9.A1D6	1	6-7			
9.A1D7	1	7-8			
9.A1D8	1	8-9			
9.A1D9	1	9-10			
9.A1D10	1	10-11			
9.A1D11	1	11-12			
9.A1D12	1	12-13			
9.A1D13	1	13-14			
9.A1D14	1	14-15			
9.A1D15	1	15-16			
9.A1D16	1	16-16,5			
9.A1D17	1	16,5-17			





Arandela tipo B 41x41 mm	N.º orificios	Ø cable en mm
9.BD0	0	-
9.B1D16	1	16-17
9.B1D17	1	17-18
9.B1D18	1	18-19
9.B1D19	1	19-20
9.B1D20	1	20-21
9.B1D21	1	21-22
9.B1D22	1	22-23
9.B1D23	1	23-24
9.B1D24	1	24-25
9.B1D25	1	25-26
9.B1D26	1	26-27
9.B1D27	1	27-28
9.B1D28	1	28-29
9.B1D29	1	29-30
9.B1D30	1	30-31
9.B1D31	1	31-32
9.B1D32	1	32-33
9.B1D33	1	33-34
9.B1D34	1	34-35

Arandela tipo A 20x20,6 mm	N.º orificios	Ø cable en mm
9.A2D2	2	2-3
9.A2D3	2	3-4
9.A2D4	2	4-5
9.A2D5	2	5-6
9.A2D6	2	6-7



Arandela tipo A 20x20,6 mm	N.º orificios	Ø cable en mm
9.A2D7	2	7-8
9.A2D8	2	8-9

- Colores disponibles:
- Gris (RAL 7004) 
 - Negro (RAL 9005) 

Tapones para arandelas



Tapones para arandelas	Ø inserción en mm	Ø cabezal en mm	L de inserción en mm
9005.D2	2	4	20
9005.D3	3	5	20
9005.D4	4	6	20
9005.D5	5	7	20
9005.D6	6	8	20
9005.D7	7	9	20
9005.D8	8	10	15
9005.D9	9	11	15
9005.D10	10	12	15
9005.D11	11	13	15
9005.D12	12	14	15
9005.D13	13	15	15
9005.D14	14	16	15
9005.D15	15	17	15
9005.D16	16	18	15
9005.D17	17	19	15

Abrazaderas divisibles



Abrazaderas divisibles	Paso en mm	Llave en mm
9110.M25	M25x1.5	32
9110.M25N	M25x1.5	32
9110.M32	M32x1.5	40
9110.M32N	M32x1.5	40
9110.M50	M50x1.5	64
9110.M50N	M50x1.5	64

Planchas de cierre



Planchas de cierre	Medidas en mm	Orificios de la plancha en mm
9010.24	148,5 x 55,5	112 x 36/46
9010.16	121,5 x 55,5	86 x 36/46
9010.10	101,5 x 55,5	65 x 46
9010.Q	76,5 x 55,5	43 x 43

Soportes a presión



Soportes a presión	Medidas en mm	Orificios de la plancha en mm
9020.24	155 x 83	112 x 36/46
9020.16	128 x 83	86 x 36/46
9020.10	107 x 83	65 x 46
9020.Q	68 x 83	43 x 43

Junta externa



Junta externa	Para pasacables Tipo	Medidas en mm
9006.Q	9000.Q	72 x 60
9006.10	9000.10	98 x 60
9006.16	9000.16	118 x 60
9006.24	9000.24	145 x 60
9006.R/2	9000.R/2	72 x 41
9006.R/3	9000.R/3	98 x 41
9006.R/4	9000.R/4	118 x 41
9006.R/5	9000.R/5	145 x 41

Cód. 6263093



www.cembre.com



CEMBRE S.p.A.
via Serenissima, 9
25135 Brescia
Italia
Tel. +39 030 36921
ufficio.vendite@cembre.com
sales@cembre.com

CEMBRE Ltd.
Dunton Park,
Kingsbury Road,
Curdworth, Salford Coldfield,
West Midlands, B76 9EB
United Kingdom
Tel. +44 01675 470440
sales@cembre.co.uk

CEMBRE S.a.r.l.
22 Avenue Ferdinand
de Lesseps
91420 Morangis Cedex
France
Ph +33 01 60 49 11 90
info@cembre.fr

CEMBRE España S.L.U.
Calle Verano 6 y 8
Pl Las Monjas
28850 Torrejón de Ardoz
Madrid - España
Tel. +34 91 4852580
comercial@cembre.com

CEMBRE GmbH
Geschäftsbereich
Energie- und Bahntechnik
Heidemannstr. 166
80939 München
Deutschland
Tel. +49 89-3580676
info@cembre.de

CEMBRE GmbH
Geschäftsbereich
Industrie und Handel
Boschstraße 7
71384 Weinstadt
Deutschland
Tel. +49 7151-20536-60
info-w@cembre.de

CEMBRE Inc.
Raritan Center Business Park
300 Columbus Circle-S.F.
Edison, NJ 08837 USA
Tel. +1 (732) 225-7415
sales.us@cembre.com
Midwest Office
1051 Perimeter Dr #610
Schaumburg, IL 60173

